



GIROPUC EVASION SCCL

SISTEMAS DE CONTROL INTEGRAL

c/. Vallveric, 83-93 planta 2ª Local 2

08304 MATARO

NIF F-66043969

www.giropuc.com



Serie SpeedFace-V5L

Terminal de Verificación de Rostro, Palma
Huella y Detección de Temperatura



Palma



Rostro



Detección de
Temperatura
Corporal



Detección con
Mascarilla



GIROPUC EVASION SCCL
www.giropuc.com

c/. Vallveric, 85 2ª 08304 Mataró Telf. 937567140
email: giropucevasion@giropuc.com



GIROPUC EVASION SCCL

SISTEMAS DE CONTROL INTEGRAL

c/. Vallveric, 83-93 planta 2ª Local 2

08304 MATARO

NIF F-66043969

www.giropuc.com



La serie SpeedFace-V5L son dispositivos de control de acceso de nueva generación que incorporan múltiples métodos de identificación biométrica. Combinando avanzados algoritmos de reconocimiento facial y la última tecnología de visión computarizada, reconoce una gran cantidad de rostros y palmas de forma ultra-rápida, sin contacto, aumentando la seguridad e higiene en todos los aspectos.

La serie SpeedFace incorpora el algoritmo facial visible light que permite el registro masivo e independiente de rostros de forma remota al sincronizarse con un software centralizado. La doble cámara de reconocimiento facial anti-falsificación también incluye tecnología de reconocimiento de palma 3-en-1 (forma, minucias y venas) identificando hasta 6,000 rostros y 3,000 palmas, a su vez que la versión TD agrega una cámara térmica para medición de temperatura corporal del personal registrado.

El reconocimiento biométrico sin contacto, junto con la nueva función de detección de temperatura corporal y rostros con mascarilla, proveen soluciones de control de acceso/gestión de asistencia que reducen el riesgo de contagio en zonas clave.

Características

Tecnología de reconocimiento facial Visible Light

Mayor higiene con verificación biométrica sin-contacto, rostro y palma

Algoritmo facial anti-falsificación ultra-rápido (Detecta rostros falsos en fotos, videos y máscaras)

Módulo de tarjeta RFID/MF opcional en SpeedFace-V5L/ SpeedFaceV5L[P]

Verificación Multi-Biométrica: Rostro / Palma / Huella / Tarjeta / Contraseña

Funciones Especiales (TD)

Detección de rostros con mascarilla**

Medición de temperatura corporal* para control de acceso.

Distancia de Medición de Temperatura: 30 - 50cm

Precisión de Medición de Temperatura: $\pm 0.3^{\circ}\text{C}$

Rango de Medición de Temperatura: 34 - 45°C

*La medición de temperatura es sólo de referencia, no para uso médico. **Se recomienda utilizar verificación con palma para usuarios con mascarilla.



GIROPUC EVASION SCCL

www.giropuc.com

c/. Vallveric, 85 2ª 08304 Mataró Telf. 937567140

email: giropucevasion@giropuc.com



GIROPUC EVASION SCCL

SISTEMAS DE CONTROL INTEGRAL

c/. Vallveric, 83-93 planta 2ª Local 2

08304 MATARO

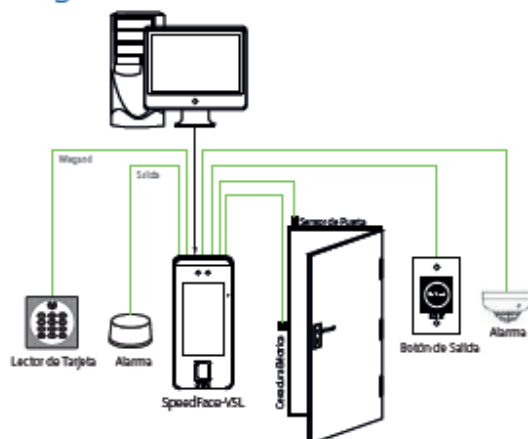
NIF F-66043969

www.giropuc.com

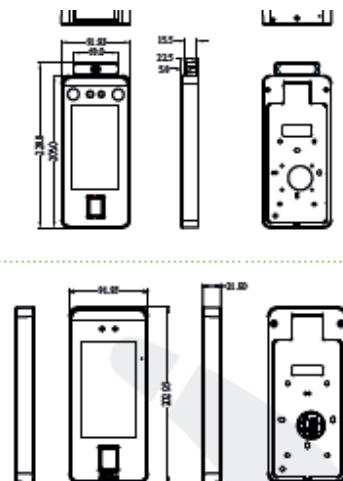


	SpeedFace - VSL	SpeedFace - VSL (P)	SpeedFace - VSL (TD)
Display	Pantalla táctil de 5"		
Capacidad de Rostros	6,000 (10,000 Opcional)		
Capacidad de Palmas	/	3,000	
Capacidad de Huellas	10,000		
Capacidad de Tarjetas	10,000 (Opcional)		/
Memoria de Eventos	200,000		
Sistema Operativo	Linux		
Funciones Estándar	ADMS, Teclado, DST, Camara, ID 9 Dígitos, Niveles de Acceso, Grupos, Días Festivos, Anti-passback, Búsqueda de Eventos, Alarma Tamper, Múltiples Métodos de Verificación		
Hardware	900MHz Dual Core CPU, Memoria 512MB RAM / 8G Flash, Cámara 2MP WDR Low Light, Lámpara LED ajustable		
Comunicación	TCP/IP, WiFi (Opcional), Entrada/Salida Wiegand, RS485		
Interfaz de Control de Acceso	Relé de puerta, Sensor de puerta, Botón de Salida, Salida de Alarma, Entrada Auxiliar		
Velocidad de Rec. Facial	≤1s		
Algoritmos Biométricos	ZKFace V5.8 & ZKFinger V10.0 & ZKPalm V120		
Fuente de Energía	12V 3A		
Humedad Operacional	10% - 90%		
Temperatura Operacional	-10 °C - 45 °C		
Dimensiones (AnxAbxProf)	91.93*202.93*21.5mm		91.93*220*22.5mm

Configuración



Dimensiones



GIROPUC EVASION SCCL

www.giropuc.com

c/. Vallveric, 85 2ª 08304 Mataró Telf. 937567140

email: giropucevasion@giropuc.com



GIROPUC EVASION SCCL

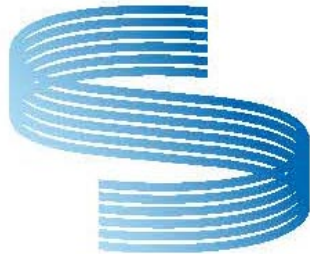
SISTEMAS DE CONTROL INTEGRAL

c/. Vallveric, 83-93 planta 2ª Local 2

08304 MATARO

NIF F-66043969

www.giropuc.com



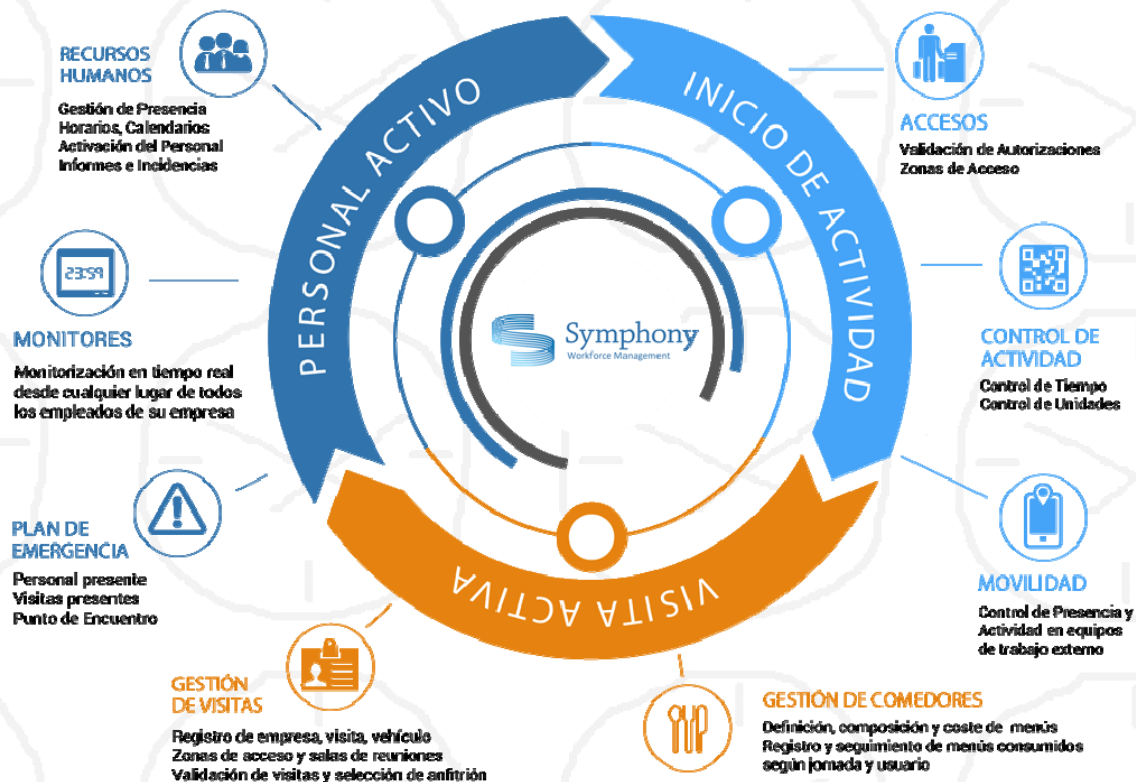
Symphony
Workforce Management

Be Inspired. **By Symphony**

Symphony es una potente plataforma de software **multidispositivo** y **multiusuario** para la gestión de la fuerza del trabajo que integra **en una misma solución** diversas funcionalidades para la gestión de personas de su organización como:

Control de **asistencia** laboral, control de **accesos**, control de **actividad/productividad**, control de equipos de **trabajos externos-movilidad**, gestión de **comedores**, gestión de **visitas**, **monitorización de situación** en tiempo real y gestión de **planes de emergencia**.

En definitiva, con **Symphony** descubrirá un universo de soluciones que funcionan para todo tipo de necesidades, que se **adaptan a la organización** y que **crecen con ella**.



Sistemas Integrados de RR.HH, Presencia, Accesos, Control de Tiempos y Actividad, Productividad, Gestión de Visitas, Monitores y Plan de Emergencia



GIROPUC EVASION SCCL
www.giropuc.com

c/. Vallveric, 85 2ª 08304 Mataró Telf. 937567140
email: giropucevasion@giropuc.com